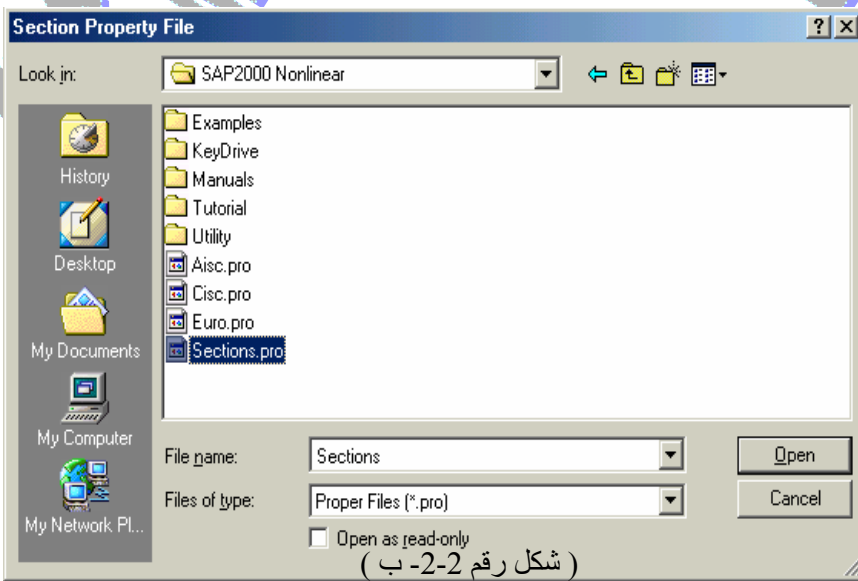


(شكل رقم 2-2-أ)

* فممن القائمة Define

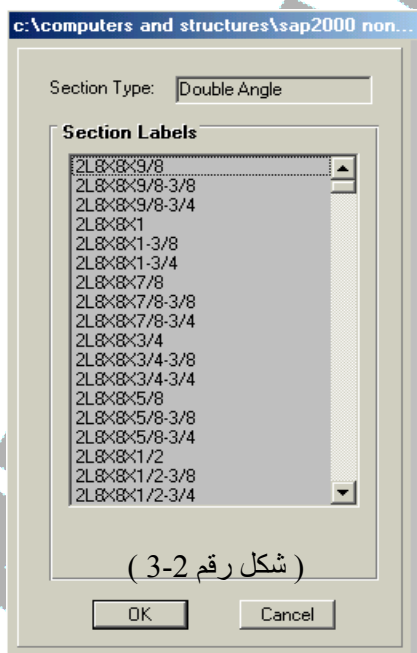
نختار أمر Frame Sections فيظهر مربع الحوار كما ب (الشكل رقم 2-2-أ) من هذه القائمة نختار أمر Import Double Angle فيظهر مربع حوار يطلب تحديد المكان الذي نأخذ منه القطاعات حيث يوجد مع البرنامج بعض القطاعات الثابتة لبعض الأكواد ولتحديد مكان هذه القطاعات نذهب إلى المكان الذي تم اختياره لتثبيت البرنامج فنجد ما يلي كما في (الشكل رقم 2-2-ب)



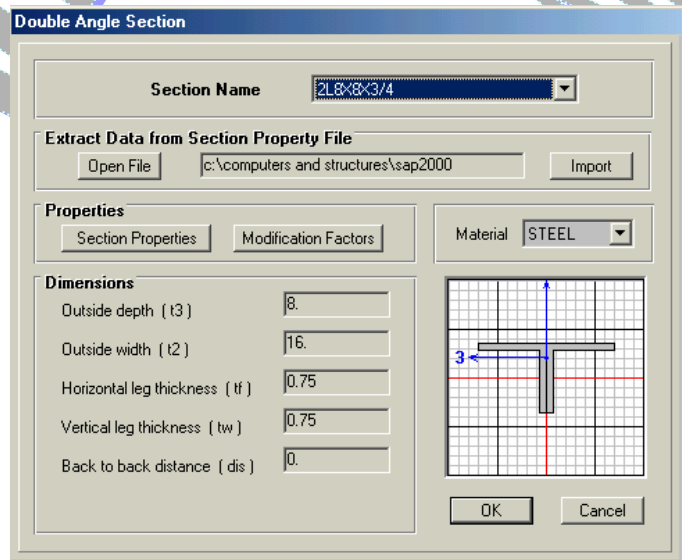
(شكل رقم 2-2-ب)

حيث القطاعات التي نستخدمها هي المسماه ب Sections فإتم اختيارها فيظهر مربع حوار به القطاعات المختلفة (شكل رقم 2-3) فنختار القطاعات المطلوبة بالتحديد عليها والضبط على زر Ctrl

بعد الاختيار والضبط على زر OK يظهر مربع حوار يحتوي على خصائص القطاع المختار و أبعاد (شكل رقم 2-4)



(شكل رقم 2-3)



(شكل رقم 2-4)